

CALMA RESIDENTIALS

Continuing Care Center

INHALTSVERZEICHNIS

CONTENTS

LOCATION LAGE	05
PROJECT PROJEKT	09
AREA DATA FLÄCHENANGABEN	13
PROJECT OVERVIEW PROJEKTÜBERSICHT	15
THE BLOCKS IN DETAIL BLÖCKE IM DETAIL	19
BLOCK A	21
BLOCK B+C	22
BLOCK D+E	23
INTERIOR INTERIEUR	25
LIVING AREAS WOHNFLÄCHEN	29
IMPRINT IMPRESSUM	30



COSTA DE LA CALMA THE CALM COAST

Costa de la Calma, literally translated as “the calm coast”, is a popular yet quiet residential area located between Santa Ponsa and Paguera to the southwest of the island of Mallorca. Picturesque bays and convenient amenities such as restaurants, shops, golf courses and much more are just a few minutes’ drive away. Palma, the island’s capital, and the international airport are also located within a 20-30 minutes by car. Also well worth mentioning is the nearby beach bar where you can enjoy regional cuisine and breathtaking sunsets in an international environment. This privileged location makes Costa de la Calma a preferred location for people who are looking for relaxation but do not want to miss out on the conveniences offered by the central towns.

Costa de la Calma, wörtlich übersetzt “Küste der Ruhe”, ist ein beliebtes und dennoch ruhiges Wohngebiet gelegen zwischen Santa Ponsa und Paguera im Südwesten der Insel Mallorca. Malerische Buchten und Annehmlichkeiten wie Restaurants, Einkaufsmöglichkeiten, Golfplätze uvm. befinden sich nur wenige Autominuten entfernt. Auch die Inselhauptstadt Palma sowie der internationale Flughafen sind in 20-30 Autominuten erreichbar. Zu erwähnen ist auch die in wenigen Gehminuten erreichbare Strandbar, wo Sie in internationaler Gesellschaft regionale Speisen und atemberaubende Sonnenuntergänge genießen können. Diese privilegierte Lage macht Costa de la Calma zu einem bevorzugten Standort für Menschen, die Entspannung suchen und dennoch auf die Vorteile der zentralen Lagen nicht verzichten möchten.





THE PROJECT WITH MEDITERRANEAN FLAIR

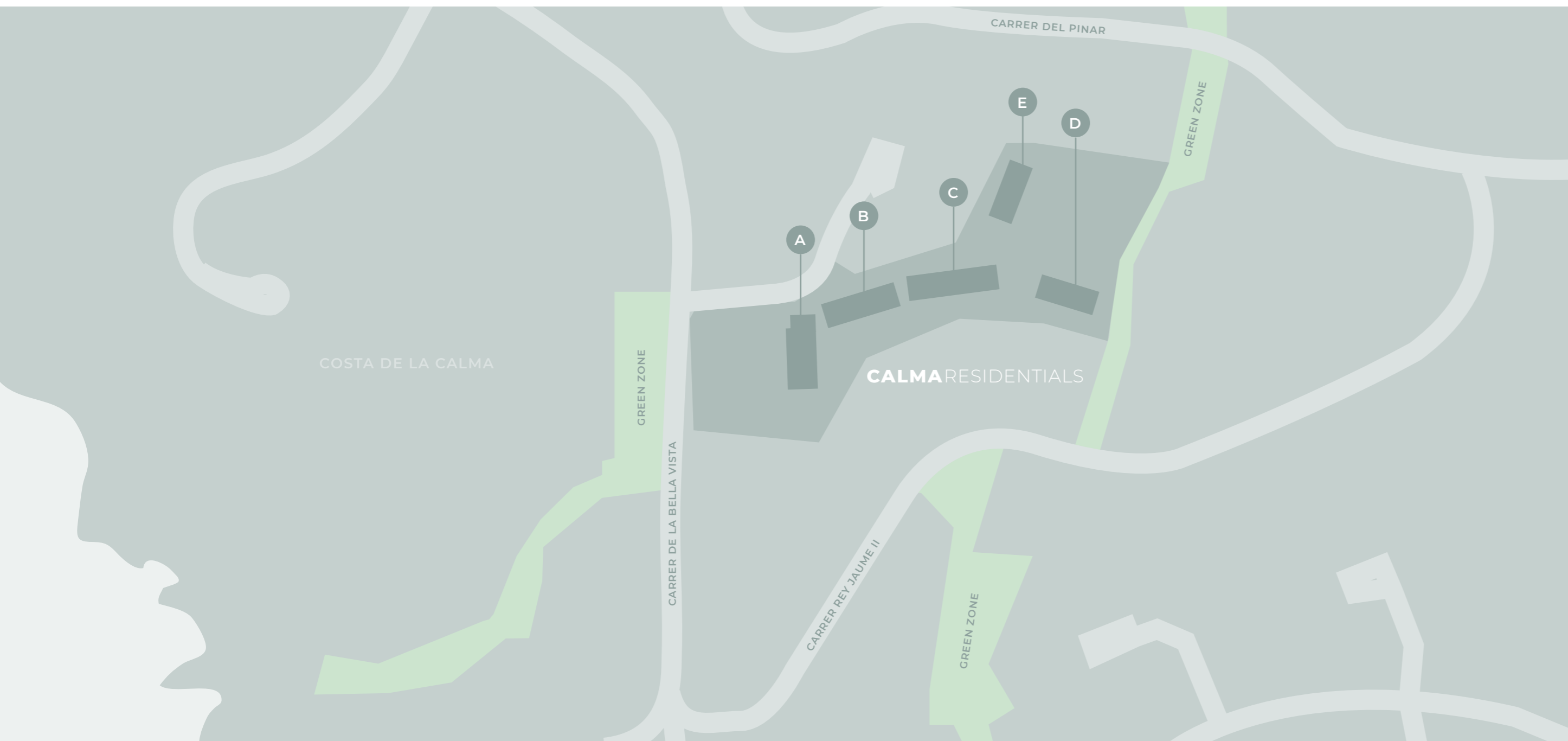
The **CALMARESIDENTIALS** concept is based on the idea of creating a residential complex for senior citizens with a high degree of independence. The resort offers its residents a range of facilities and services that significantly improve their quality of life compared to other, conventional residences.

The planned model does not correspond to that of assisted living but follows approaches to residences that feature necessary facilities and generate a feeling of comfort, security and permanent care. Residents are pro-active participants in the structure and shape their everyday life in accordance with their wishes.

Das Konzept von **CALMARESIDENTIALS** basiert auf der Idee eine Wohnanlage für Senioren zu schaffen, die über einen hohen Grad an Selbstständigkeit verfügen. Das Resort bietet seinen Bewohnern eine Reihe an Einrichtungen und Dienstleistungen, die ihre Lebensqualität im Vergleich zu herkömmlichen Residenzen deutlich steigert.

Das geplante Modell entspricht nicht der einer Seniorenresidenz, sondern folgt Residenzmustern, die über notwendige Ausstattungen verfügen und ein Gefühl von Geborgenheit, Sicherheit und einer dauerhaften Betreuung, auslösen. Die Bewohner agieren dabei als aktive Teilnehmer der Struktur und gestalten ihren Alltag nach ihren Wünschen.





AREA ABOVE GROUND | FLÄCHE ÜBER PLANUM

	Ground Floor Erdgeschoss	First Floor Obergeschoss	Total Gesamt
Existing building Bestandsgebäude	169,04 m ²	164,46 m ²	333,50 m ²
Block A-B-C	1.081,96 m ²	1.022,79 m ²	2.104,75 m ²
Block D	218,52 m ²	-	218,52 m ²
Block E	218,52 m ²	-	218,52 m ²
Total constructed area Gesamte bebaute Fläche	1.688,02 m²	1.187,25 m²	2.875,27 m²

AREA BELOW GROUND | FLÄCHE UNTER PLANUM

Block A-B-C	1.445,22 m ²
Block E	296,12 m ²
Total area below ground Gesamtfläche unter Planum	1.741,34 m²

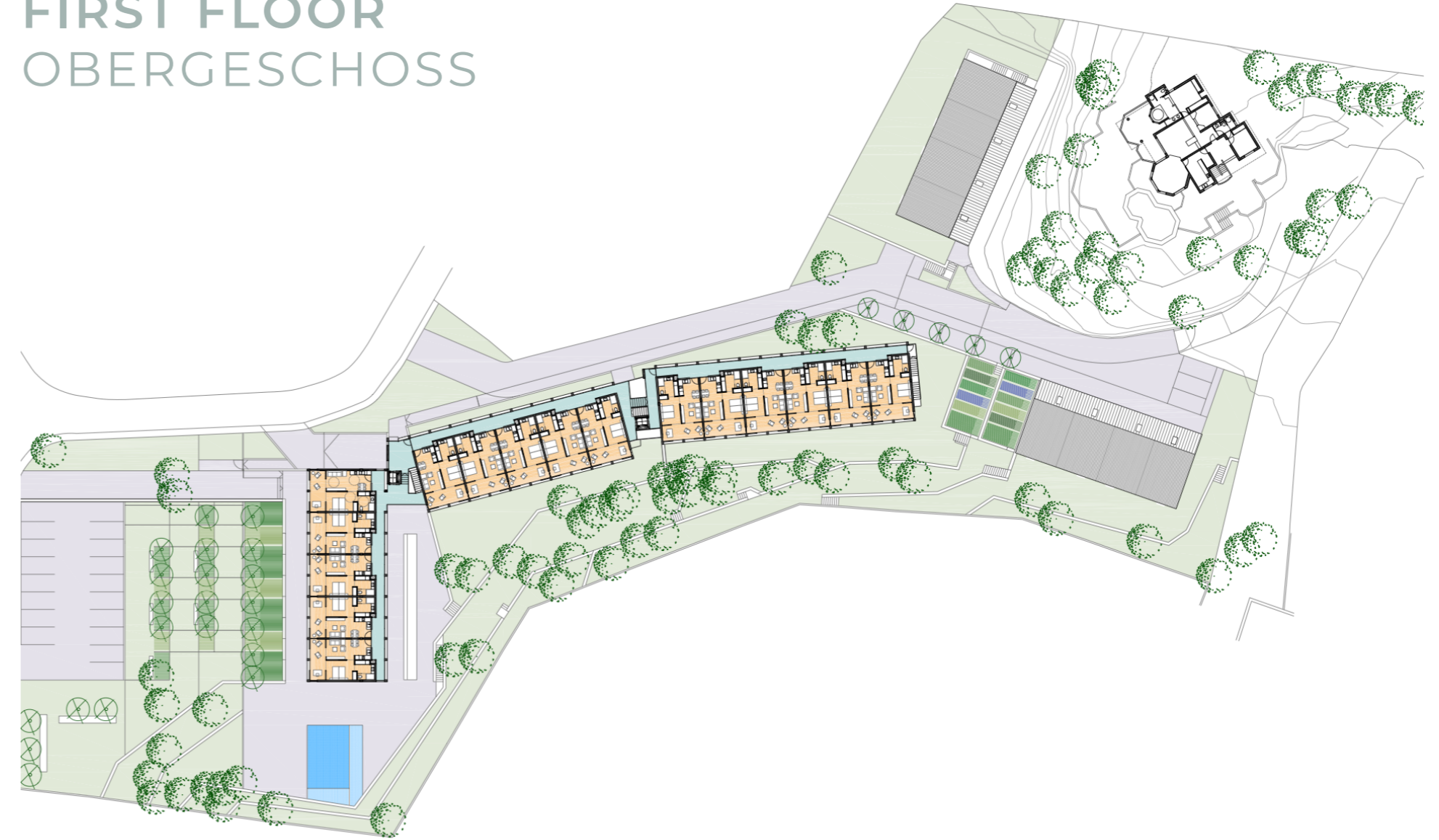
TOTAL AREAS OF THE PROJECT | GESAMTFLÄCHEN DES PROJEKTES

Area above ground (Ground Floor + 1st Floor) Fläche über Planum (Erdgeschoss + Obergeschoss)	2.541,77 m ²
Area below ground (Basement) Fläche unter Planum (Kellergeschoss)	1.741,34 m ²
Area water level swimming pool Fläche Wasserspiegel Swimmingpool	66,00 m ²
Total plot area Gesamte Fläche des Grundstücks	8.216 m²

GROUND FLOOR ERDGESCHOSS



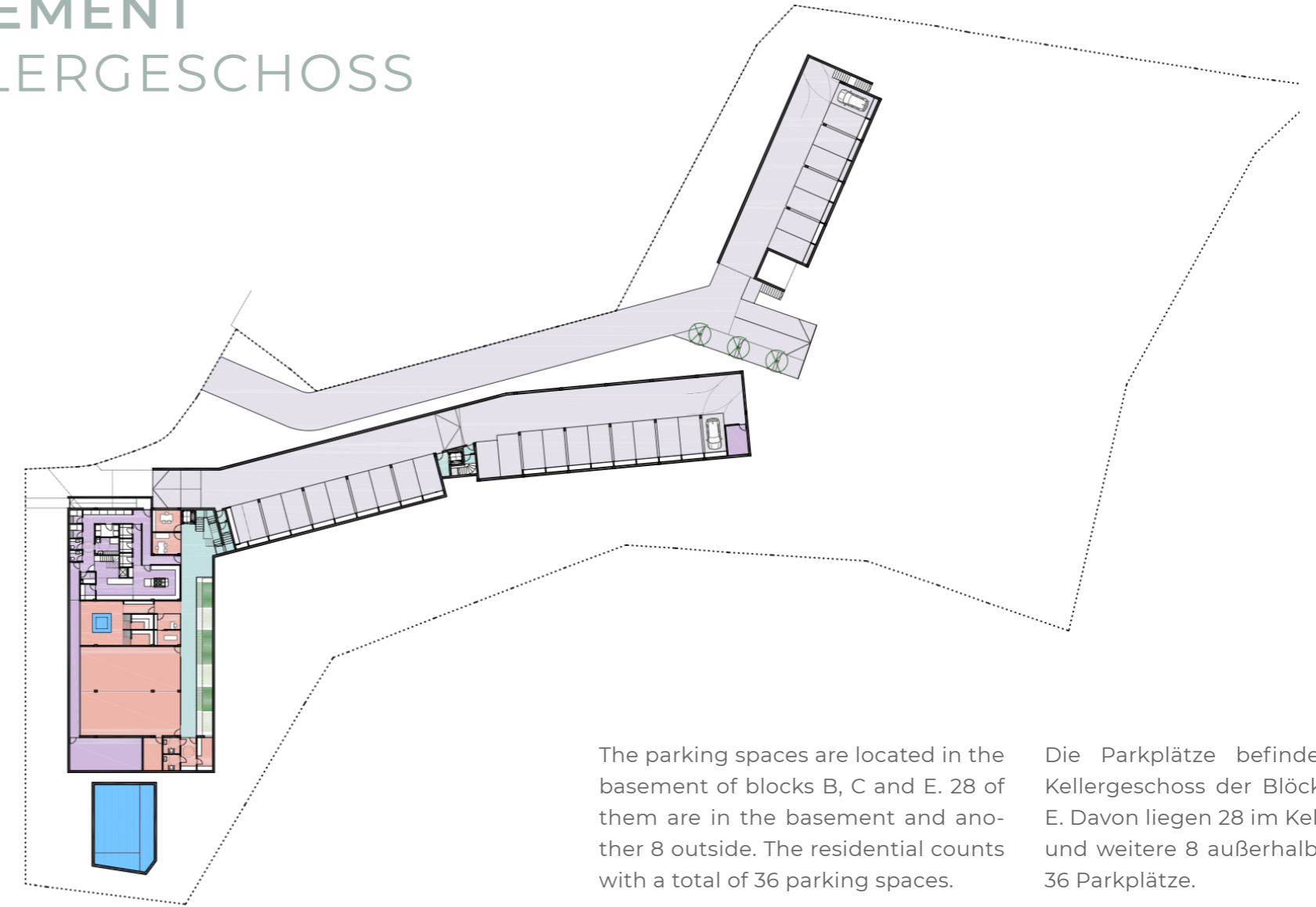
FIRST FLOOR OBERGESCHOSS



TOP FLOOR DACHGESCHOSS



BASEMENT KELLERGESCHOSS



The parking spaces are located in the basement of blocks B, C and E. 28 of them are in the basement and another 8 outside. The residential counts with a total of 36 parking spaces.

Die Parkplätze befinden sich im Kellergeschoss der Blöcke B, C und E. Davon liegen 28 im Kellergeschoss und weitere 8 außerhalb. Insgesamt 36 Parkplätze.

THE BLOCKS IN DETAIL

The **CALMARESIDENTIALS** project comprises a total of five blocks. The first three are interconnected by two vertical communication points and form a stand-alone building. Block A hosts all the amenities as well as a communal pool area on the ground floor. The fourth and fifth modules, both detached, are separated from the other three blocks. On the upper part of the property there is a detached house, which can serve as a manager's office or additional residential area.

All residential units have a view of a pine forest that extends along the residential complex.

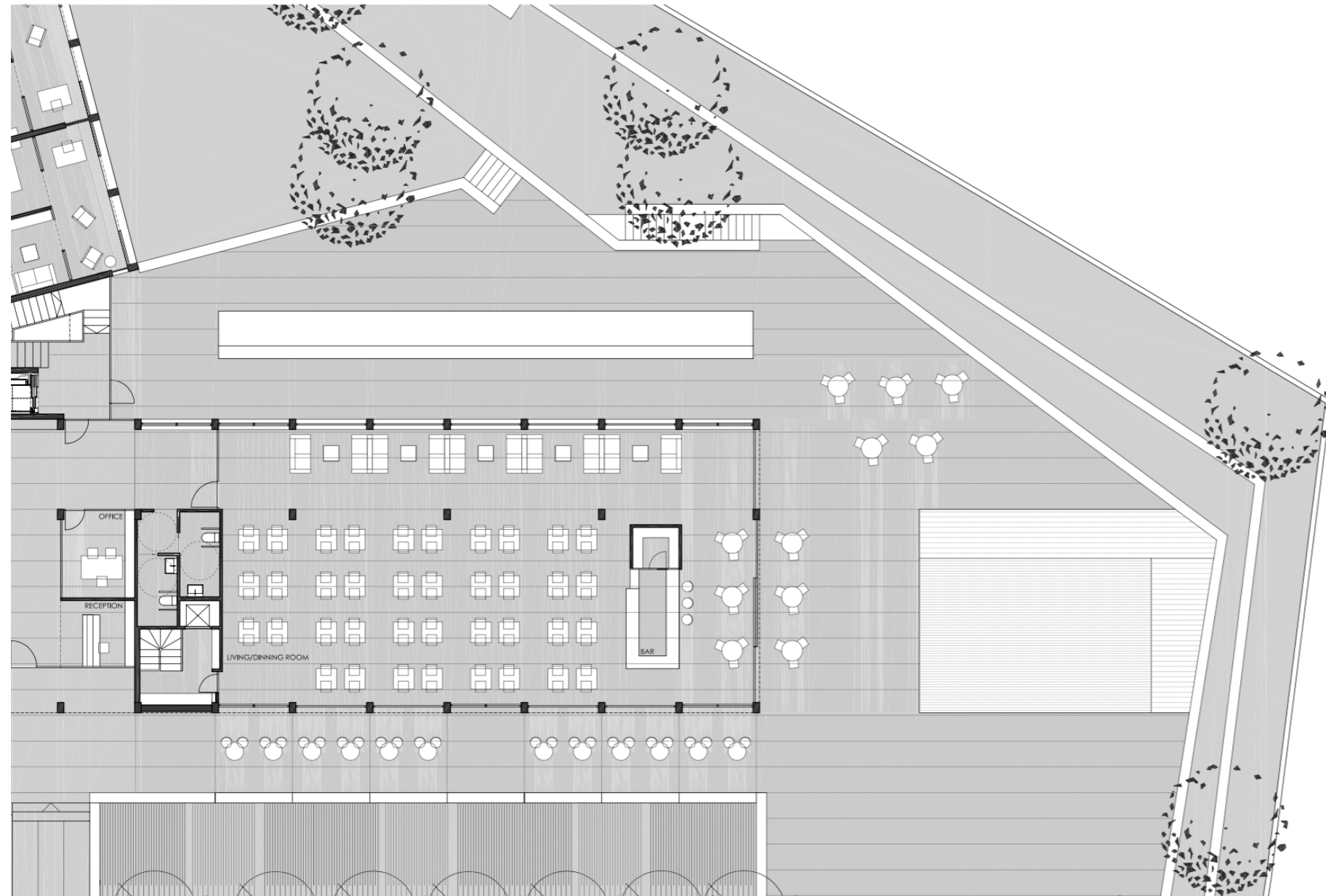
Altogether, 36 parking spaces are located in the basement of blocks 2, 3 and 5.

Das Projekt **CALMARESIDENTIALS** umfasst insgesamt fünf Blöcke. Die ersten drei sind, durch zwei vertikal gelegene Kommunikationspunkte, miteinander verbunden und formen ein alleinstehendes Gebäude. In Block A finden Sie im Erdgeschoss alle Annehmlichkeiten als auch den Poolbereich für die Gemeinschaft. Das vierte und fünfte Modul, beide alleinstehend, liegen von den anderen drei getrennt. Auf dem oberen Teil des Grundstücks befindet sich ein alleinstehendes Haus, das als Direktion oder zusätzlicher Wohnraum dienen kann.

Alle Wohneinheiten haben Blick auf einen Pinienwald, der sich entlang der Wohnanlage ausstreckt.

Die insgesamt 36 Parkplätze befinden sich im Kellergeschoss der Blöcke 2, 3 und 5.





PIC A1

BLOCK A

PIC A1 - GROUND FLOOR

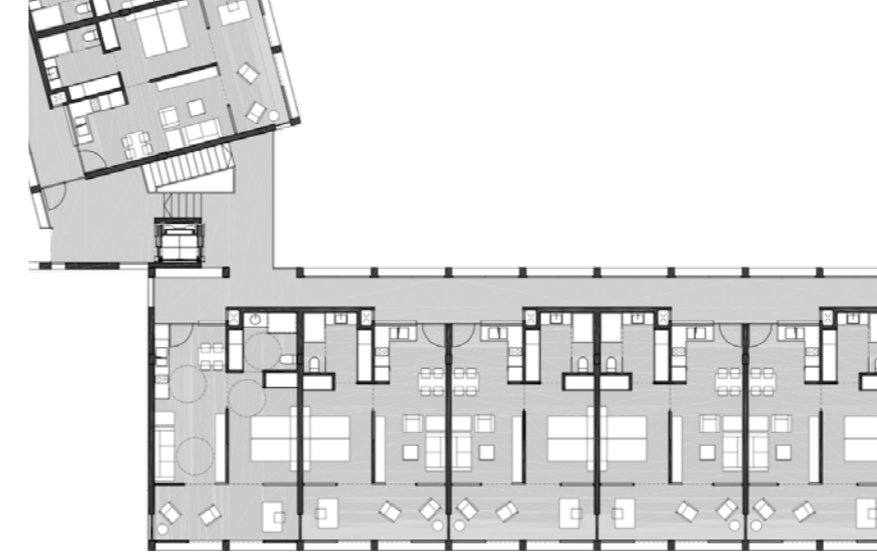
- Pool area
- Outdoor and indoor area
- Common room / dining room
- Sanitary installations
- Reception
- Office

PIC A2 - FIRST FLOOR

- Apartments

PIC A3 - BASEMENT

- Medical care area
- Spa area incl. steam bath, sauna and massage room
- Laundry room
- Storage room
- Sanitary installations
- Multi-purpose hall
- Kitchen
- Machine room



PIC A2



PIC A3

ABB. 1.1 - ERDGESCHOSS

- Poolbereich
- Outdoor- und Indoor-Bereich
- Aufenthaltsraum / Essbereich
- Sanitäreinrichtung
- Rezeption
- Office

ABB. 1.2 - OBERGESCHOSS

- Apartments

ABB. 1.3 - KELLERGESCHOSS

- Bereich für med. Versorgung
- Spa-Bereich inkl. Dampfbad, Sauna, Massageraum
- Wäscheraum
- Abstellraum
- Sanitäreinrichtung
- Mehrzweckhalle
- Küche
- Geräteraum

BLOCK B+C

Blocks B and C are built in almost identical fashion. These solely residential blocks consist of a ground floor, first floor and a basement.

GROUND FLOOR + FIRST FLOOR

· Apartments feature:

- an open living and dining area and kitchen
- bathroom
- sleeping area
- covered terrace

BASEMENT

· Parking

Bei den Blöcken B und C handelt es sich um nahezu identisch aufgebaute, reine Wohnblöcke, bestehend aus Erdgeschoss, Obergeschoss und einem Kellergeschoss.

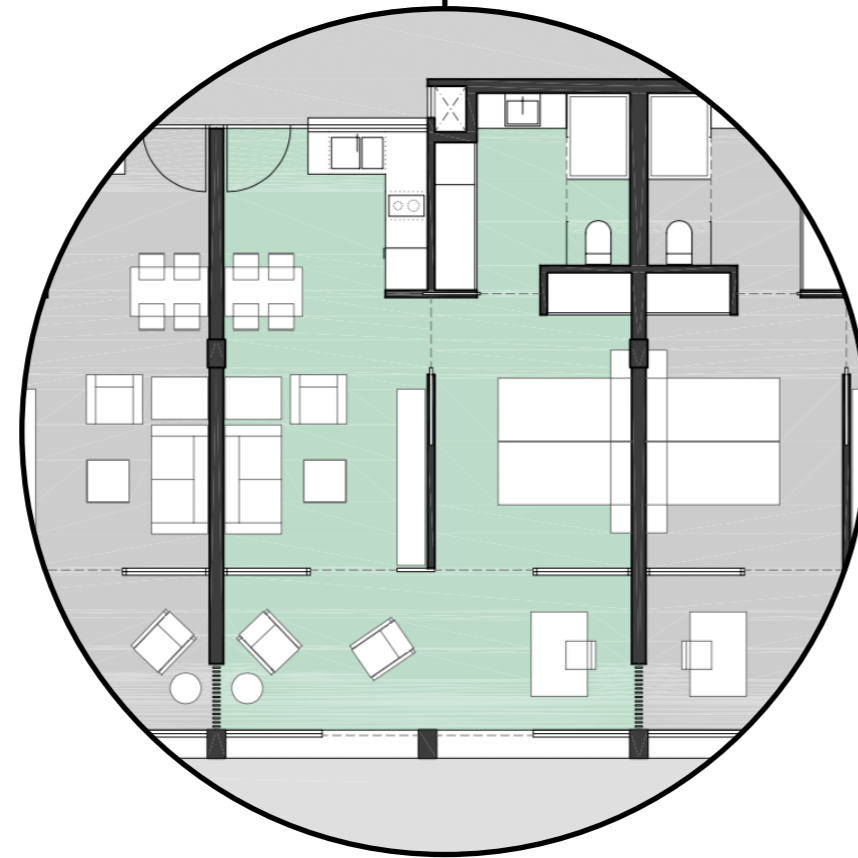
ERDGESCHOSS + OBERGESCHOSS

· Apartments bestehend aus:

- Offenem Wohn- und Essbereich und Küche
- Badezimmer
- Schlafbereich
- überdachter Terrasse

KELLERGESCHOSS

· Parking



BLOCK D

Block D only consists of one level, used solely as a living area.

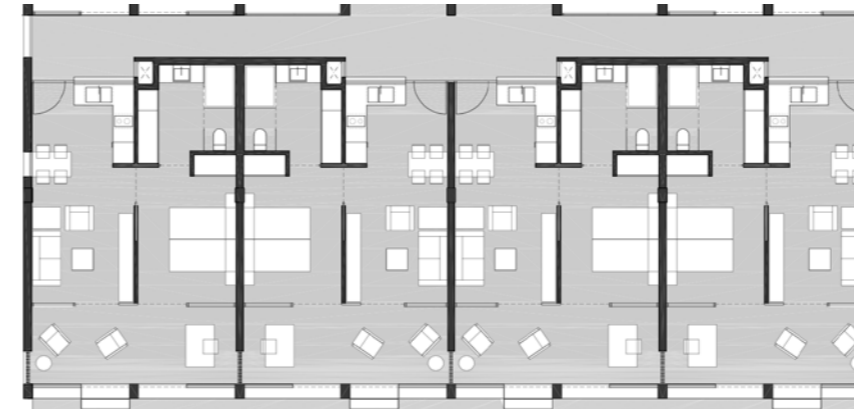
GROUND FLOOR

· Apartments

Block D besteht aus nur einer Ebene, die als reiner Wohnraum dient.

ERDGESCHOSS

· Apartments



Block E consists of two levels, the ground floor and the basement.

GROUND FLOOR

· Apartments

BASEMENT

· Parking

Block E setzt sich aus zwei Ebenen zusammen, dem Erdgeschoss und dem Kellergeschoss.

ERDGESCHOSS

· Apartments

KELLERGESCHOSS

· Parking



MEDITERRANEAN INTERIOR & ABSOLUTE COMFORT

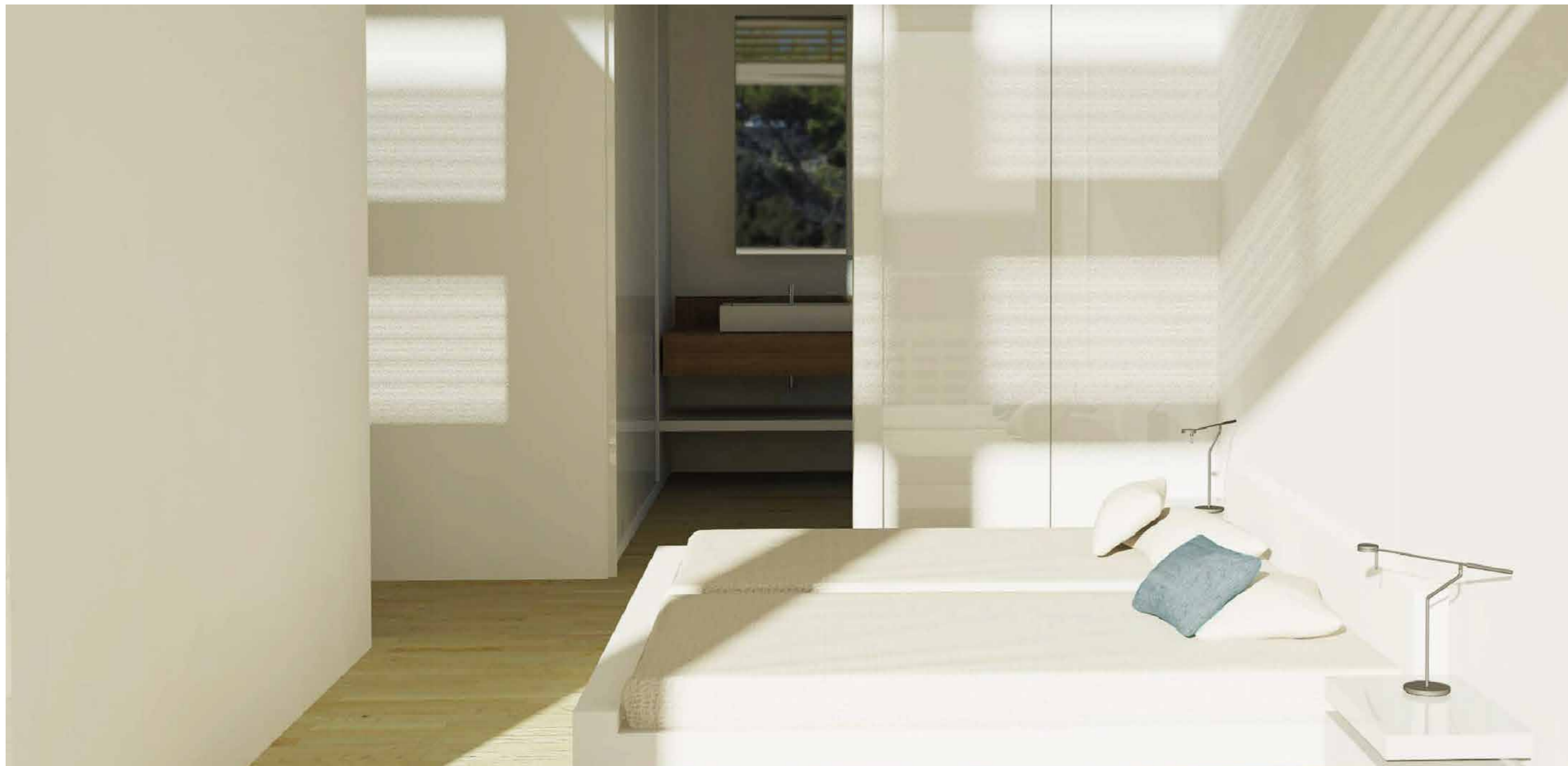
Modernity, cosiness and practicality are key tenets of the approach we have adopted for the interior design of **CALMARESIDENTIALS**.

Our apartments are equipped with bright and contemporary furniture. The use of natural components such as wood and stone enhances the Mediterranean ambience and friendly atmosphere.

Modern und dennoch gemütlich und praktisch leben, so lautet das Credo wenn es um die Inneneinrichtung von **CALMARESIDENTIALS** geht.

Die Apartments sind mit hellem und zeitgemässen Mobiliar ausgestattet. Die Verwendung natürlicher Komponenten wie Holz und Stein, sorgt für ein mediterranes Ambiente und ein behagliches Wohngefühl.





LIVING AREAS | WOHNFLÄCHEN

	Living / Kitchen Wohnen / Küche	Bedroom Schlafzimmer	Bathroom Badezimmer	Veranda Veranda
BLOCK A	18,49 m ²	12,39 m ²	6,16 m ²	13,17 m ²
BLOCK B	18,06 m ²	11,64 m ²	6,90 m ²	13,17 m ²
BLOCK C	18,06 m ²	11,64 m ²	6,90 m ²	13,17 m ²
BLOCK D	18,06 m ²	11,64 m ²	6,90 m ²	13,17 m ²
BLOCK E	18,06 m ²	11,64 m ²	6,90 m ²	13,17 m ²

IMPRESSUM

www.calma-residentials.com

info@calma-residentials.com

